

Start up mit RZI

Dorothee Detzmann

Das frisch veröffentlichte Update zu Ihrer Software RZI Tiefbau hält einige Neuerungen für Sie bereit. Schnelleinstiege weisen Sie in einzelne Arbeitsbereiche ein und zeigen Ihnen, was in Ihrer Software steckt. Und mithilfe der Rubrik Tipps & Tricks holen Sie das Beste aus Ihrem CAD-System heraus. Das Update basiert neben AutoCAD® auf der just erschienenen BricsCAD®-Version 15.2, die den Import von Luftbildern und Kartenkacheln aus verschiedenen Internetdiensten unterstützt.

Prinzipiell richten sich die Schnelleinstiege an Einsteiger oder Software-Umsteiger. Diese Leitfäden sind gleichsam geeignet, um Themenbereiche kennen zu lernen, deren Module Sie vielleicht noch nicht lizenziert haben. Zurzeit liegen Schnelleinstiege für die Anwendungsbereiche Punktverwaltung, Digitales Geländemodell, Straßenplanung, Kanalplanung und Bauabrechnung vor. Weitere Schnelleinstiege sind in Arbeit.

Wege zur Lösung

Die Schnelleinstiege sind in der RZI Hilfe integriert und stehen Ihnen somit stets zur Verfügung. Sie erreichen sie über das Hilfenü über einen eigenen Menüeintrag. Ein Schnelleinstieg enthält eine aussagekräftig bebilderte Beschreibung durchgängiger Zusammenhänge eines thematischen Bereiches. Sie arbeiten effektiv und zielgerichtet auf das Ergebnis hin. In diesen Leitfäden erhalten Sie auch Hinweise, wie Sie einen Arbeitsablauf ggf. alternativ ausführen, um ein entsprechendes fachliches Ergebnis zu erhalten. Anhand der mitgelieferten Projektdaten können Sie die Aufgabenstellungen selbst ausprobieren und nachvollziehen. So sind Sie für die Umsetzung Ihrer eigenen Aufgaben gerüstet. Im Folgenden einige Auszüge aus dem neuen Einstiegsangebot.

Punkteverwaltung

In diesem Schnelleinstieg erfahren Sie, wie Sie Punkte importieren, sie in das RZI Punkteformat konvertieren, den Punkten fachliche Codes zur Darstellung zuweisen und letztlich die Punkte zu Linien verbinden.

Digitales Geländemodell

Dieser Schnelleinstieg demonstriert Ihnen, welche Schritte nötig sind, ein DGM anzulegen oder einzulesen, die geeigneten Triangulationseinstellungen zu setzen und das

DGM zu visualisieren. Weiterhin werden Ihnen Möglichkeiten der Nutzung eines DGM aufgezeigt, etwa Baugruben zu konstruieren, Massen und Füllstände zu berechnen oder das Verschneiden von Modellen.

Straßenplanung

In diesem Schnelleinstieg lernen Sie schrittweise die primären Aufgaben und Anforderungen einer CAD-gestützten Straßenplanung kennen. Sie konstruieren Achsen, definieren Profilstationen, berechnen Fahrbahnbreiten und -ränder, erzeugen Park-, Busbuchten, Gehwege, setzen Querneigungen, bestimmen Zwangspunkte, entwerfen Gradienten, erstellen Längsschnitte mit Versorgungsleitungen und Kanalhaltungen, bearbeiten Regelprofile mittels Profilmanager, konstruieren Böschungen und geben letztlich die Zeichnungen aus. Wenn Sie diesen Planungsablauf vollständig absolviert haben, befinden Sie sich auf einem guten Wege, ein Planungsprofi zu werden.

Kanalplanung

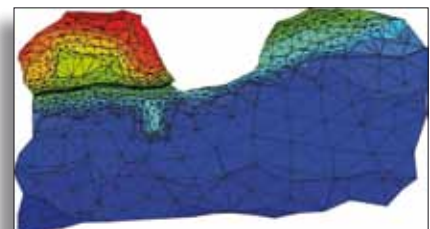
Kanalplanung von A bis Z – anhand der mitgelieferten Ausgangsdaten trainieren Sie, ISYBAU-Daten einzulesen, Stile zu ändern, Schächte einzufügen, Haltungen im Lageplan und im Längsschnitt zu konstruieren, Anschlüsse und Leitungen einzufügen, Einzugsgebiete zu bestimmen, Kanalnetze nach dem Zeitbeiwertverfahren zu berechnen, die Ergebnisse fach- und formgerecht zu verarbeiten sowie die hydraulischen Informationen zeichnerisch darzustellen.

Tipps & Tricks

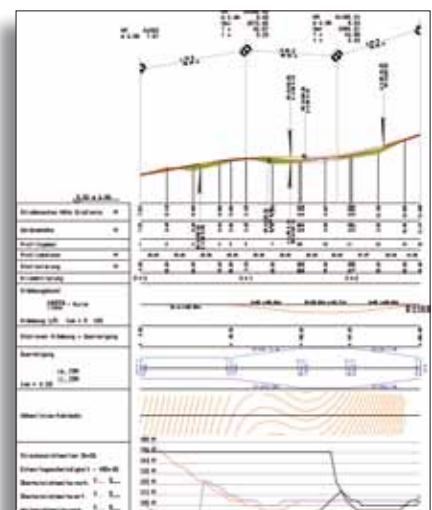
Eine neue Rubrik in der Hilfe heißt „Tipps & Tricks“. Dort finden Sie Antworten auf häufig gestellte Fragen, sowie Empfehlungen und nützliche Infos für Einsteiger, Umsteiger und Profis.

Web-Karten-Service

Die aktuelle BricsCAD-Version 15.2 unterstützt den direkten Import von Luftbildern und Kartenkacheln aus verschiedenen Onlinediensten, den sogenannten Web Map Services (WMS). Mithilfe dieser Funktionalität fügen Sie in Zeichnungen korrekt lokalisierte und skalierte Karten oder Bilddateien ein. Dabei bestimmen Sie die Bodenauflösung und die Anzahl der Kacheln, in die die Daten geteilt werden sollen. Die zehn zuletzt verwendeten Verbindungen werden für spätere Arbeitssitzungen gespeichert. Nutzen Sie den neuen Kartenservice, um fachliche Daten mit Raumbezug und Sachinformationen in Ihre Zeichnungen einzubinden. Ihre Planungen gewinnen an Transparenz und Aussagekraft.



Wie visualisiere ich ein DGM? Die Antwort finden Sie im RZI Schnelleinstieg „Digitales Geländemodell“.



Wie erstelle ich einen Längsschnitt? Schauen Sie in den RZI Schnelleinstieg „Straßenplanung“.