

# RZI Tiefbau – Bauabrechnung unter AutoCAD und Bricscad

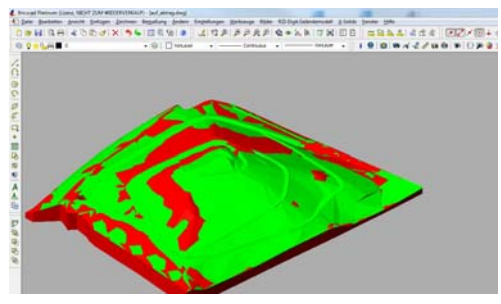
## RZI Profil-Designer zur Querprofilbearbeitung

### Einfach und Interaktiv

- Erstellung & Verwaltung Digitaler Geländemodelle
- Grafisch-interaktive Querprofilkonstruktion
- Makroaufzeichnung und -bearbeitung
- REB-konforme Ausgabe der Begrenzungslinien
- Abrechnung nach REB, Elling und für Begrenzungslinien
- Import/Export von REB und RZI Dateien

### Digitales Geländemodell

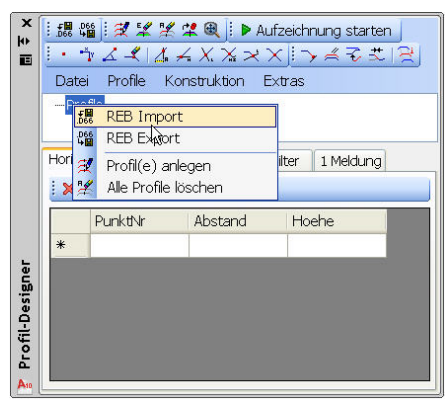
Eine komfortable Benutzerführung geleitet durch den Erstellungsprozess eines DGM.



Jedes DGM lässt sich gesondert parametrieren. Die Triangulierung läuft schnell und liefert Hinweise auf den Status des DGM. Verwalten lassen sich beliebig viele DGM. Die Berechnung erfolgt REB-konform.

### RZI Profil-Designer

Einfache und komfortable Weiterbearbeitung der RZI-Profil- und Fahrbahndaten.

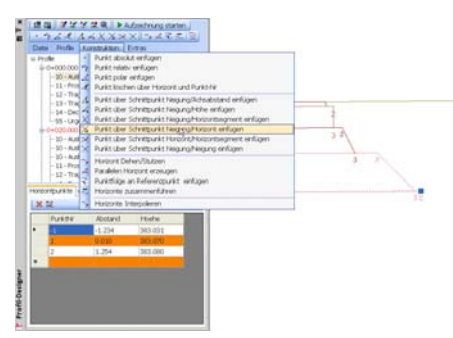


Ebenso ist eine direkte Übernahme der REB-Daten zur Aufbereitung bzw. Ergänzung von Abrechnungsdaten jederzeit möglich. In der RZI-

Abrechnung werden alle Daten aus der RZI-Planung übernommen, zu Massenermittlungen zusammengestellt und in sehr aufwendigen Profilzeichnungen ausgegeben.

### Konstruktion

Die Konstruktion erfolgt grafisch-interaktiv.



So haben Sie die Möglichkeit, Punkte polar oder absolut, über Neigungen oder Schnittpunkte oder über Dehnen und Stutzen einzufügen.

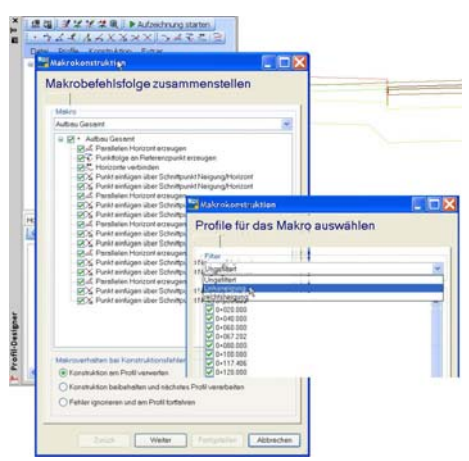
PunktNr	Abstand	Höhe
-1	-1,234	383,031
1	0,010	383,070
2	1,254	383,080
3	2,254	383,600

Selbstverständlich lassen sich Punkte auch tabellarisch ergänzen.

# RZI Tiefbau – Bauabrechnung unter AutoCAD und Bricscad

## RZI Profil-Designer zur Querprofilbearbeitung

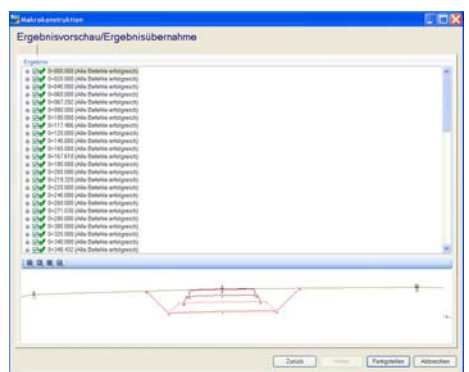
### Makroaufzeichnung



Dabei lässt sich jeder Konstruktionsschritt speichern und zu einem Makro zusammenführen und zu einer Konstruktionsabfolge über mehrere Profile oder ganze Abschnitte einsetzen. Filterfunktionen und eine Vorschau erleichtern das korrekte Arbeiten und ersparen überflüssige Nacharbeit.

### Makrovorschau

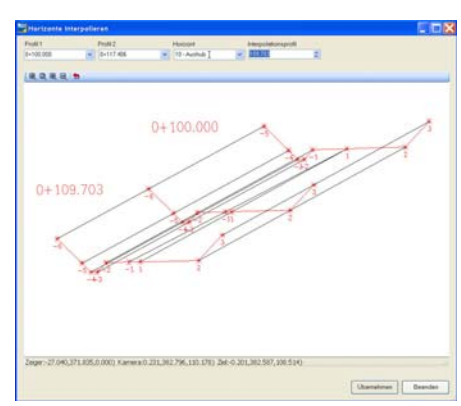
Ein detaillierte Makrovorschau ermöglicht eine Vorabprüfung der Ergebnisse.



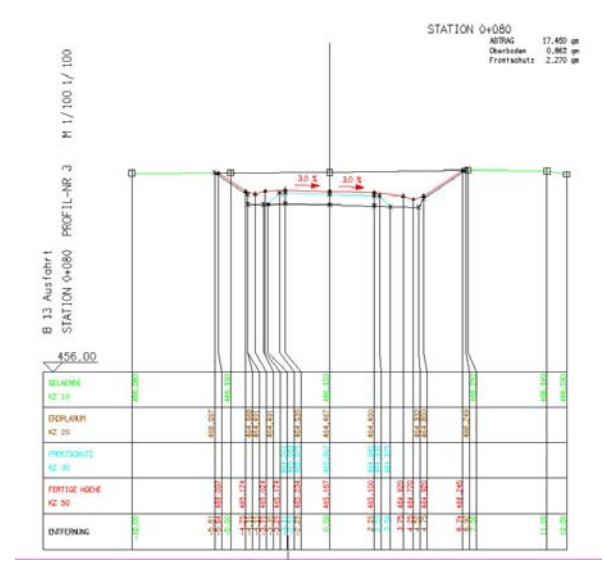
Selbstverständlich ist zur Steigerung der Genauigkeit bei der späteren Abrechnung auch eine Inter- bzw. Extrapolation der Profile möglich.

### Ausgabe

Letztlich geben Sie die bearbeiteten Profile als REB – Datenart aus.



Mit der RZI-Abrechnung lassen sich verschiedene Massenermittlungen ausgeben und Profile in AutoCAD und Bricscad zeichnen.



Ebenfalls können Sie die Daten direkt in die "Allgemeine Bauabrechnung nach REB VB 23.003" einlesen.

### Weiterführende Informationen

RZI Software GmbH, Schupfer Str. 1, 90482 Nürnberg,  
 Telefon +49 (0) 911/50 49 90-0, Telefax + 49 (0) 911/50 49 90-20  
[info@rzisoftware.de](mailto:info@rzisoftware.de), [www.rzi.de](http://www.rzi.de)