



Fachlich überzeugend

Dorothee Oetzmann

Die neue RZI Tiefbau Version 2017 ist seit Juni 2017 auf dem Markt und erstmalig per Download über das Internet erhältlich. Neue pfiffige Funktionen und ein verbessertes Supportangebot erleichtern die tägliche Projektarbeit.

Die Neue steht im Download-Bereich der RZI Website unter dem Menüpunkt Installation für Sie bereit. Bevor Sie die Installation starten, bestellen Sie über das angebotene Formular Ihre Lizenzdaten, die Sie für das Lizenzupdate Ihres Hardlocks benötigen. Die Installationsanleitung informiert Sie Schritt für Schritt, was zu tun ist und die Übersicht Neu in Version 2017 fasst alles Wissenswerte in einer druckbaren PDF-Datei und in Form einer Online-Hilfe zusammen. Hier eine Auswahl der jüngst entwickelten Features, die vor allem

die Punktverwaltung, das Digitale Geländemodell, die Straßen- und Kanalplanung sowie die REB Abrechnungstools bereichern.

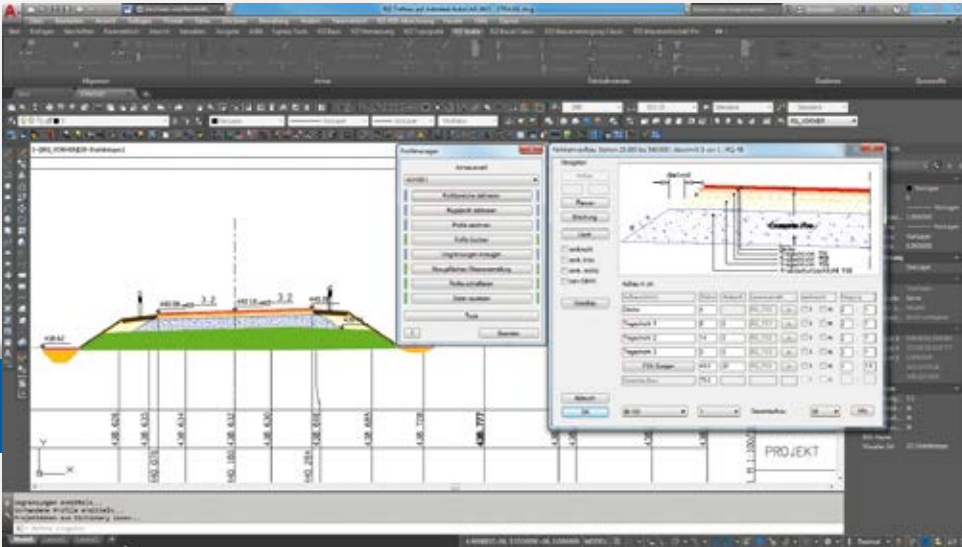
Features der Version 2017

Die AutoCAD® Oberfläche hat in den letzten Jahren eine Farbauffrischung erfahren. Wenn Sie mögen, arbeiten Sie künftig mit einem dunklen Farbschema, das viele Anwender als angenehm und augenschonend empfinden. Weiterhin wurde die Symbol-Übersicht überarbeitet. In der Punktverwaltung verbinden Sie RZI Punkte mit al-

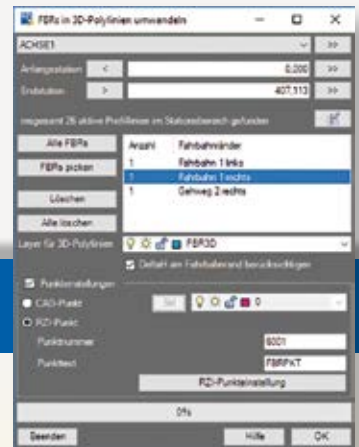
phanumerischen Punktnummern, wenn die Punktnummern ein identisches Präfix haben und mit einer Zahl enden, z. B. F01-F99. Der Datenaustausch unterstützt zusätzlich das GAEB-Format DA 30. Bei fremden, fehlerbehafteten Digitalen Geländemodellen ist es nun leicht, doppelte 3D-Flächen aufzulisten und aus der Zeichnung zu entfernen. Blockelemente im Bereich der Straßenplanung, wie Leitplanken und Bäume, lassen sich mit den Profilmanager-Tools bereichsweise duplizieren und ebenfalls entfernen. Dasselbe gilt für Abzugsflächen, etwa für Bordsteine, die über die Massenermittlung berechnet wurden. Ebenfalls lassen sich im Profilmanager nun Definitionen kopieren. Mit einem neuen Befehl können aus der in der Lage geplanten Fahrbahnrandlinien nach der Höhenplanung 3D-Polylinien erzeugt werden. Im Kanallängsschnitt gibt es an vielen Stellen Änderungen bei der Darstellung, z. B. die Beschriftung und die symbolhafte Kennzeichnung der Sohlhöhen. Bei den REB-Tools wurde der Profilfilter ergänzt. Er filtert beispielsweise Profilpunkte aus Querprofil- und Begrenzungsliniendateien der Endungen PRO, DA66 und FBP nach den Kriterien Winkelabweichung, Abstand und Höhendifferenz (Δh). Die Profilpunkte lassen sich separat speichern und ab- oder aufsteigend sortieren. Optional ist es möglich, eine grafische Horizontvorschau mit beschrifteten Stationen und Kennziffern zu zeichnen, die sich bei Änderungen live aktualisiert. Im Grundmodul ist die Funktion zum Einfügen von Punkten auf Linien deutlich komfortabler gestaltet.

The screenshot shows the RZI website interface. At the top, the RZI logo is on the left, and the tagline 'Professionelle Software für den Ingenieurtiefbau' is on the right. Below this is a navigation bar with links: Startseite, Aktuelles, Produkt, Dienstleistung, Unternehmen, Download, Support. A left sidebar contains a menu with 'Installation' selected. The main content area is titled 'Version 2017' and includes a text block about downloading products. Below this are three product cards: 'RZI Tiefbau' with links for 'Lizenzdaten anfordern', 'Download', and 'Installationsanleitung'; 'AKVS Kosten' with links for 'Download', 'Kurzeinführung-Video', and 'Neu in Version 2017'; and 'ALKIS Pro' with a 'Download' link. On the right side of the main content, there is a vertical list of software modules including ALKIS PRO, TransKon neu, Vermessung, DGM, Straßenplanung, 3D Trassenplanung, Schleppkurve XXS, Schleppkurve XXM, Schleppkurve XXL, easyTrack, Kanalplanung, Leitungsplanung, Kanalkataster, Wasserbau, Bauabrechnung, Visualisierung, AKVS Kosten, and Planungsordner.

Im Download-Bereich der RZI Website steht Ihnen der Menüpunkt Installation zur Verfügung.



Neuer Look - das dunkle Farbschema der AutoCAD® Oberfläche soll die Augen entlasten.



Fahrbahnränder wandeln Sie in 3D-Polylinien um.

Plattformen

Die neue Version unterstützt die Plattform BricsCAD von V15 Pro bis V17 Pro mit 32- bzw. 64-Bit; außerdem die Versionen 2013 bis 2017 der Autodesk-Produkte AutoCAD, AutoCAD Map, AutoCAD Civil 3D mit 32- bzw. 64-Bit.

Support Center aufgefrischt

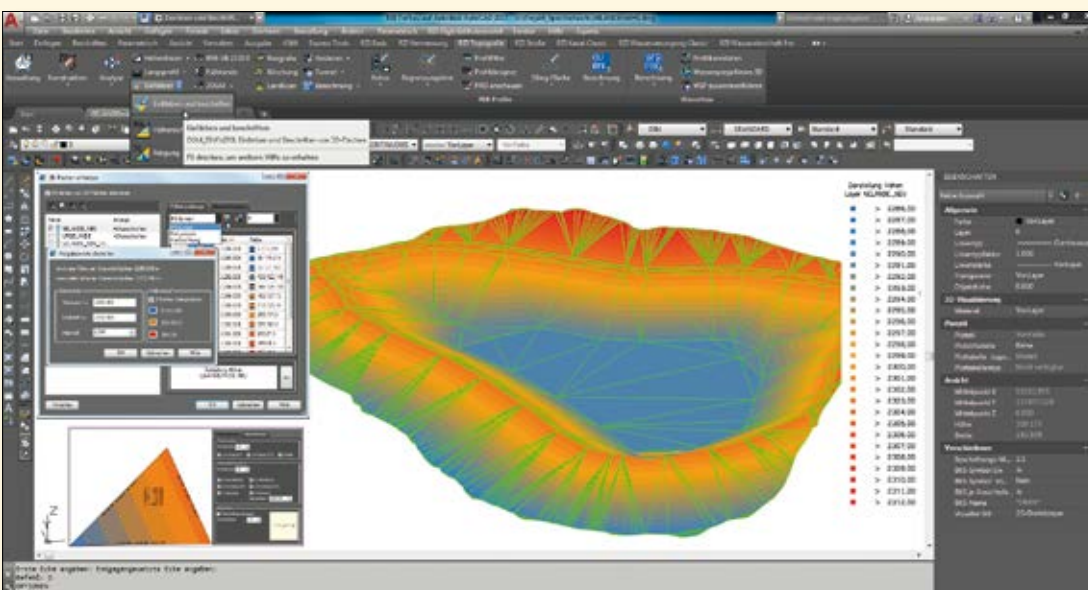
Das RZI Support Center ist die Anlaufstelle für Ihre Anfragen. Dort finden Sie professionelle Unterstützung und alle Informationen, die Ihnen helfen, den Einsatz Ihrer RZI Lösung zu optimieren.

Neue Rufnummer in Berlin

Die Profis an der RZI Hotline unterstützen Sie bei Problemstellungen in Ihrer Projektarbeit. Um die Kommunikation mit Ihnen weiter zu verbessern, hat das Unternehmen eine leistungsfähigere Telefonanlage installiert. Ein Wechsel der Telefonnummer Ihrer RZI Hotline in Ahrensfelde (Berlin) war technisch leider nicht vermeidbar. Bitte wählen Sie künftig die neue Nummer +49 (0) 30/ 80 93 265 - 0. In Nürnberg bleibt die Ihnen bekannte Telefonnummer bestehen.



Punkte lassen sich über die gesamte Länge eines Objektes erzeugen.



3D-Flächen einfärben und beschriften.



Ausgabe per FastReport - Volumenübersicht.