

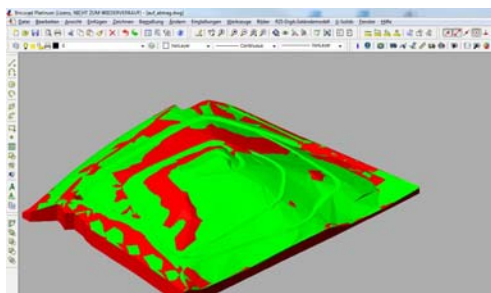
RZI Tiefbau – Bauabrechnung unter AutoCAD® und BricsCAD®

Einfach und Interaktiv

- Erstellung & Verwaltung Digitaler Geländemodelle
- Grafisch-interaktive Querprofilkonstruktion
- Makroaufzeichnung und -bearbeitung
- REB-konforme Ausgabe der Begrenzungslinien
- Abrechnung nach REB, Elling und für Begrenzungslinien
- Import/Export von REB und RZI Dateien

Digitales Geländemodell

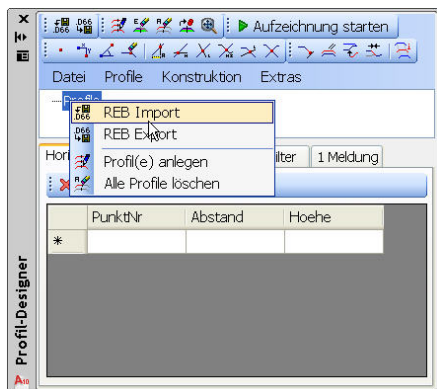
Eine komfortable Benutzerführung geleitet durch den Erstellungsprozess eines DGM.



Jedes DGM lässt sich gesondert parametrieren. Die Triangulierung läuft schnell und liefert Hinweise auf den Status des DGM. Verwalten lassen sich beliebig viele DGM. Die Berechnung erfolgt REB-konform.

RZI Profil-Designer

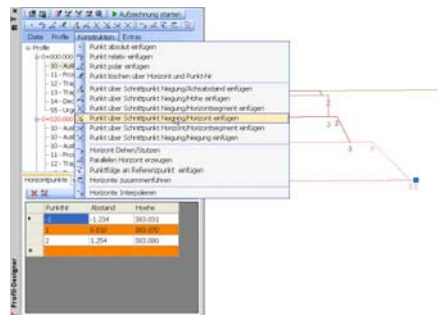
Einfache und komfortable Weiterbearbeitung der RZI-Profil- und Fahrbahndaten.



Ebenso ist eine direkte Übernahme der REB-Daten zur Aufbereitung bzw. Ergänzung von Abrechnungsdaten jederzeit möglich. In der RZI-Abrechnung werden alle Daten aus der RZI-Planung übernommen, zu Massenermittlungen zusammengestellt und in sehr aufwendigen Profilzeichnungen ausgegeben.

Konstruktion

Die Konstruktion erfolgt grafisch-interaktiv.



So haben Sie die Möglichkeit, Punkte polar oder absolut, über Neigungen oder Schnittpunkte oder über Dehnen und Stutzen einzufügen.

| PunktNr | Abstand | Höhe |
|---------|---------|---------|
| -1 | -1.234 | 383.031 |
| 1 | 0.010 | 383.070 |
| 2 | 1.254 | 383.080 |
| 3 | 2.254 | 383.600 |

Selbstverständlich lassen sich Punkte auch tabellarisch ergänzen.

